

12 DÉCEMBRE 2025

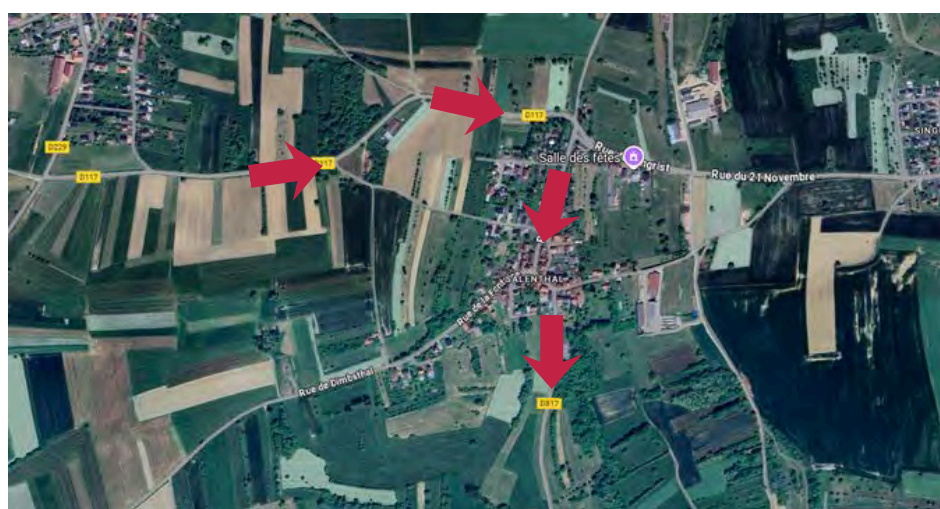
Parade de Tracteurs



- **Départ prévu à 16h30 du parking du Mur blanc à Marmoutier**
- Suivre rue de Schwenheim, puis virage à droite sur rue des Romains virage à droite sur rue du Sergent Hoff, puis virage à gauche sur rue du 22 Novembre
- Virage à gauche pour monter sur la **D229**



- **Arrivée à Dimbsthal par la D229**
- Suivre la rue Principale (D229), puis virage à gauche pour monter sur la D117



- **Arrivée à Salenthal par D117**
- Virage à droite pour suivre la rue Principale, puis montée sur D817



- **Arrivée à Allenwiller par D817, arrêt de 20 minutes au parking de l'école d'Allenwiller**
- Départ par la rue du Lavoir, virage à droite pour monter sur D117
- Prendre la bretelle pour monter sur D917
- Au rond point, première sortie pour monter sur D1004, puis **prendre la bretelle vers D883**



- **Traversée de Jetterswiller par D883**
- **Arrivée à Zehnacker par D112 (rue Principale)**
- **Arrêt de 15 minutes** à la salle communale, départ par D883
- **Arrivée à Hohengœft** par rue de Zehnacker, virage à gauche sur rue de Rangen (D768)
- **Suivre D768** jusqu'à rue des Pâturages (Zeinheim), virage à gauche sur **D68**



- Arrivée à Knœrsheim par D68, suivre rue Principale
- Virage à droite vers D112
- Arrivée à Westhouse-Marmoutier par D112, suivre D112



- Virage à gauche pour arriver à Kleingœft par rue Principale
- Suivre la route
- Arrivée à Lochwiller par rue des Vignes



- Traversée de Lochwiller par rue Principale (D668)
- Sortie du village par D668, virage à droite, suivre le chemin jusqu'à D229
- Virage à droite pour continuer sur D229
- Arrivée à Schwenheim par D229
- Poursuivre rue Principale (D229)



- Arrivée à Furchhausen par D229
- Suivre rue Principale, puis monter sur D83



- Arrivée à Waldolwisheim par D83
- Traversée de Waldolwisheim par rue Principale, virage à gauche sur rue de Dettwiller, **arrêt de 15 minutes place de la Mairie**
- Départ rue de Dettwiller pour rejoindre D112
- Suivre D112
- Arrivée à Altenheim par D112



- Arrivée à Wolschheim par D112
- Suivre rue l'Altenheim, puis Grand'rue, puis rue des Romains
- Virage à gauche pour monter sur D41
- Traversée de Maennolsheim par D41



- Arrivée à Landersheim par D41
- Fin du parcours à l'Auberge du Kochersberg, arrivée prévue à 21h30

